

Datenblatt / data sheet

FireDos FD1000/0,3-3-APP-F kompakt mit Wartungskurbel / with service crank

1. Technische Daten / Technical Data

Artikelnummer	FD1000-15F1-01-237	part-number	FD1000-15F1-01-237
Zulassungen	-	approvals	-
Durchströmungsrichtung	horiz., rechts → links	direction of flow	horizontal, right → left
Max. Durchfluss	1000 l/min	max. volumetric flow rate	264 gal/min
Min. Durchfluss*	100 l/min	min. volumetric flow rate*	26.4 gal/min
Min. Betriebstemperatur	5°C	min. operating temperature	41 °F
Max. Betriebstemperatur	50°C	max. operating temperature	122 °F
Max. Betriebsdruck	16 bar	max. operating pressure	235 psi
Nominelle Zumischrate	0,3 bis 3% stufenlos einstellbar	nominal proportioning rate	0.3 to 3% stepless adjustable
Max. Ansaughöhe**	0 - 0,5 m	max. suction height**	0 - 19.1 in
Gewicht***	71 kg	weight***	156.5 lbs
Nennweite	DN65	nominal bore	DN65
Anschluss Wassermotor	2½" AG BSP 2" IG BSP	connection water motor	2½" male thread BSP 2" fem. thread BSP
Anschlussoption Wassermotor		optional conn. water motor	
- Gewindeflansch DIN2566	DN65, PN16	- threaded flanges DIN 2566	DN65, PN16
- Schnellkupplungen DIN14308	Storz 75=B-DS	- quick couplings DIN 14308	Storz 75=B-DS
Anschluss Ansaugleitung	- 1" IG BSP - Schlauch 32 mm	connection suction line	- 1" fem. thread BSP - hose 1¼"
Einbaulänge in die Rohrleitung		installation length inside piping	
- mit Gewinde	360 mm	- with threads	14.17 in
- mit Gewindeflansch	370 mm	- with threaded flanges	14.46 in
Abmessungen ca.		dimensions app.	
- Länge über alles L:	602 mm	- overall length L:	23.70 in
- Mitte Löschwasserleitung - Ende Wassermotor I:	141 mm	- center extinguishing water line - edge of water motor I:	5.55 in
- Höhe über alles H:	529 mm	- overall height H:	20.82 in
- Mitte Löschwasserleitung - Unterkante FireDos :	220 mm	- center extinguishing water line - lowest point of FireDos :	8.66 in
- Breite über alles W:	509 mm	- overall width W:	20.04 in

*) Eine Zumischung erfolgt bereits bei kleineren Löschwasservolumenströmen. Am angegebenen Wert wird die Sollzumischung erstmalig erreicht. / Remark: A proportioning already takes place at lower volumetric flow rate of extinguishing water. The specified proportioning rate is reached for the first time.

**) Die max. Ansaughöhe ist von Löschwasservolumenstrom (Drehzahl) und Viskosität des Löschmitteladditivs abhängig. Nähere Erläuterungen siehe Betriebsanleitung. / The max. suction head is influenced by volumetric flow rate of extinguishing water (no. of rotations) and viscosity of the extinguishing agent. Further information you can get from the instruction manual.

***) Bei dem angegebenen Gewicht wurde kein Zubehör berücksichtigt. / The specified weight does not include any accessories / additional equipment.

2. Werkstoffe / Materials

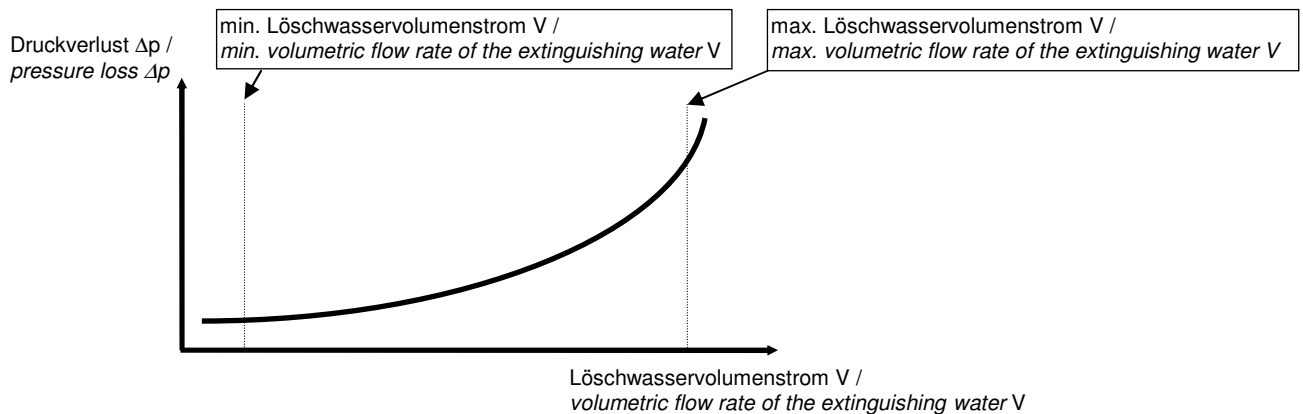
Wassermotor:	Aluminiumguss G-AlSi7Mg, Edelstahl 1.4305, 1.4571, POM, PVDF, AlMgSi1, NBR	water motor:	cast aluminium G-AlSi7Mg, SS303, SS316Ti, POM, PVDF, AlMgSi1, NBR
Zumischpumpe:	FPM, Messing, PTFE, 1.4571, Keramik, Stahl	proportioning pump:	FKM, brass, PTFE, SS316Ti, ceramic, steel
Rohrleitung:	1.4571, Ms, FPM	piping:	SS316Ti, brass, FKM
Zahnriementrieb:	Aluminium, PKR	toothed belt drive:	aluminium, PKR

Technische Änderungen vorbehalten / We reserve the right to make technical modifications without prior notice

erstellt / geändert:	am:	Version-Nr.:	genehmigt:	am:
D. Roos	25.09.2014	02	D. Roos	25.09.2014

3. Verlauf des Druckverlusts / Pressure Loss Curve

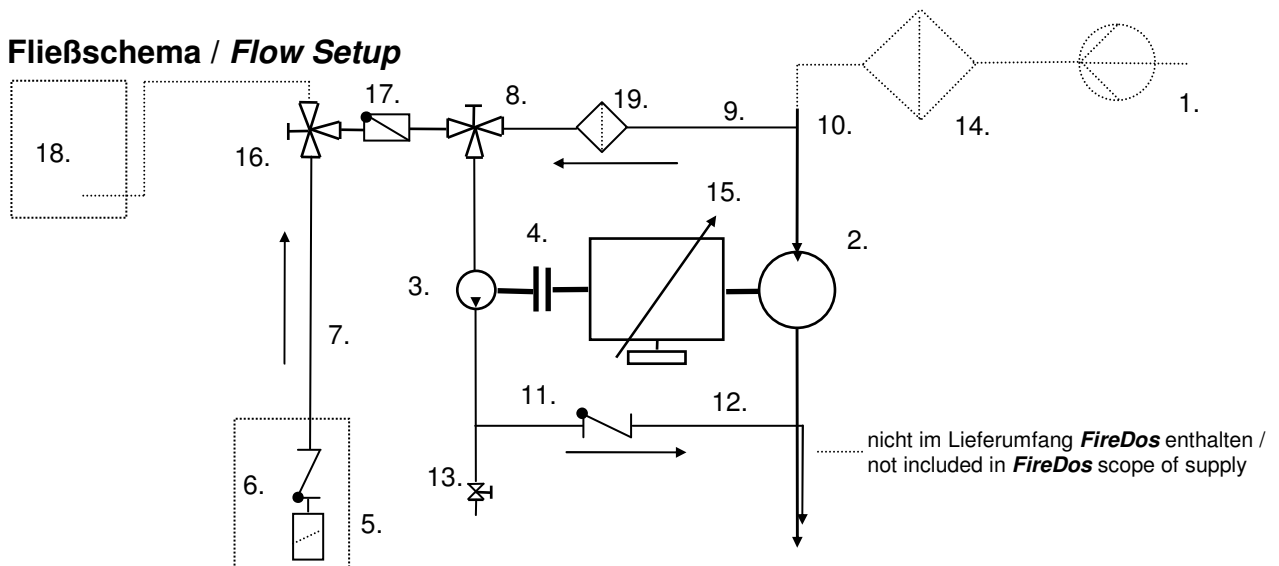
Max. Druckverlust bei angegebenem Lösch- wasservolumenstrom:	300 l/min	0,4 bar	<i>max. pressure loss at the following volumetric flow rates of extinguishing water:</i>	79.3 gal/min	5.9 psi
	700 l/min	0,9 bar		185 gal/min	13.2 psi
	1000 l/min	1,8 bar		264 gal/min	26.5 psi



Der absolute Wert des Druckverlusts ist von den folgenden Betriebsparametern abhängig: Durchfluss im Löschwasservolumenstrom, Systemdruck, Zumischrate, Viskosität des Löschmitteladditivs.

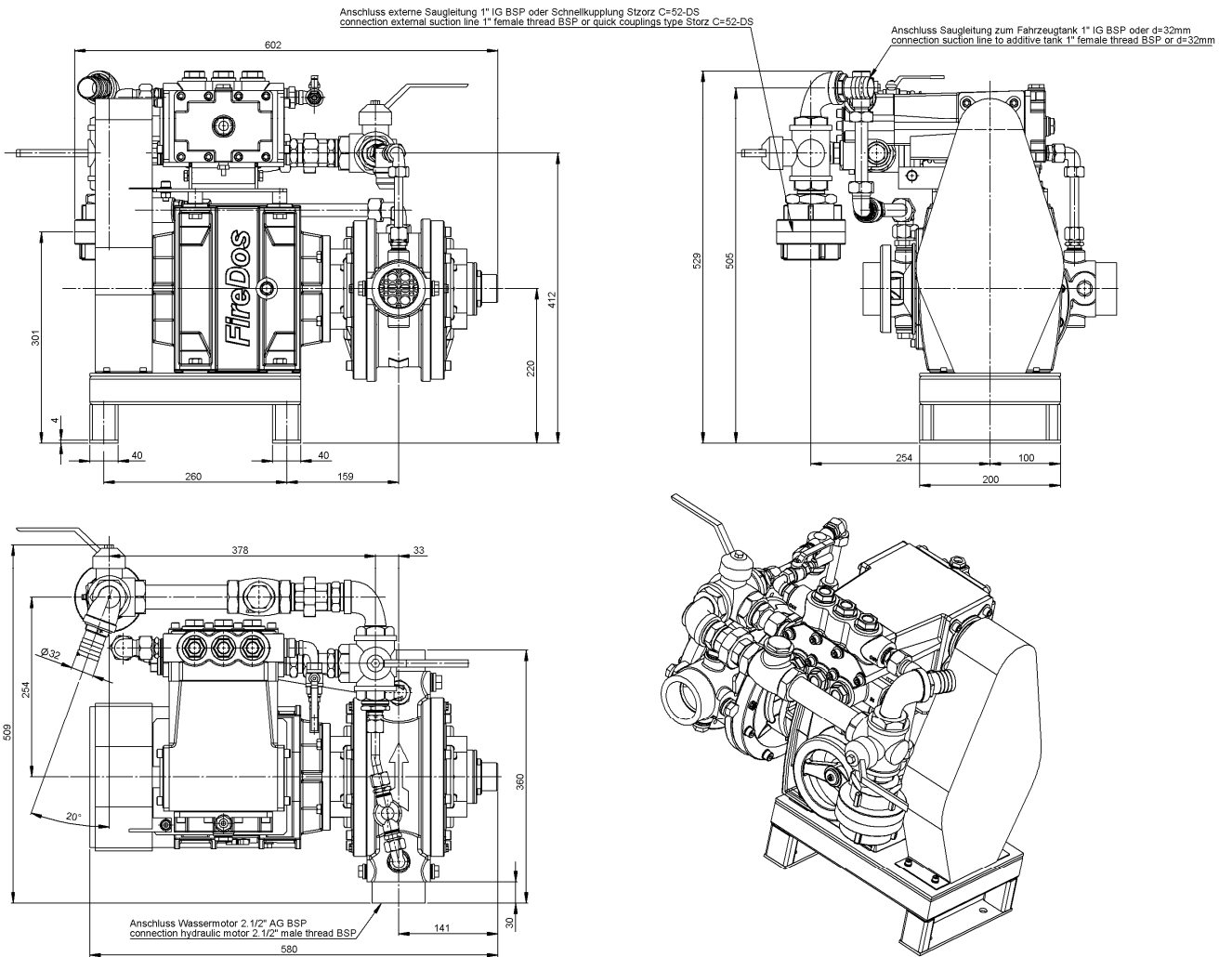
The absolute pressure loss figure depends on following operational parameters: volumetric flow rate of the extinguishing water, system pressure, proportioning rate, the viscosity of the extinguishing agent.

4. Fließschema / Flow Setup



- | | |
|--|--|
| 1. Löschwasserversorgung | 1. supply of extinguishing water |
| 2. Wassermotor | 2. water motor |
| 3. Zumischpumpe | 3. proportioning pump |
| 4. Kupplung | 4. coupling |
| 5. Externer Löschmitteladditivvorrat | 5. external extinguishing agent supply |
| 6. Fußventil mit Fußfilter | 6. foot valve with foot filter |
| 7. Ansaugleitung | 7. suction line |
| 8. 3-Wege-Kugelhahn „Spülen / Ansaugen“ | 8. 3-way ball-valve „flushing / priming“ |
| 9. Spüleleitung | 9. flushing line |
| 10. Löschwasserleitung | 10. extinguishing water pipework |
| 11. Rückschlagventil Zumischleitung | 11. non-return valve of proportioning line |
| 12. Druck- / Zumischleitung | 12. pressure- / proportioning line |
| 13. Entlüftungsventil | 13. air bleed valve |
| 14. Filter der Löschwasserleitung | 14. filter of the extinguishing water pipework |
| 15. Filter der Spüleleitung | 15. filter of the flushing line |
| 16. 3-Wege Kugelhahn „extern- / intern Ansaugen“ | 16. 3-way ball-valve „external- / internal priming“ |
| 17. Rückschlagklappe | 17. non-return flap |
| 18. Interner Löschmitteladditivvorrat (Fahrzeugtank) | 18. internal extinguishing agent supply (truck tank) |
| 19. Filter der Spüleleitung | 19. strainer of the flushing line |

5. Abbildung / Illustration



6. Hersteller / Manufacturer

FireDos GmbH
 Auf der Kaulbahn 6
 61200 Wölfersheim
 Tel.: +49 (0) 6036/9796-0
 Fax: +49 (0) 6036/9796-30
 email: info@firedos.de
<http://www.firedos.de>